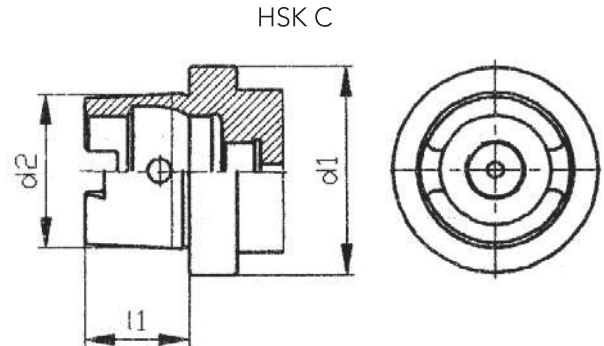
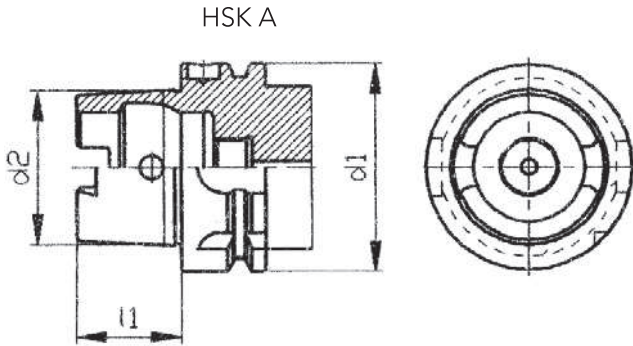


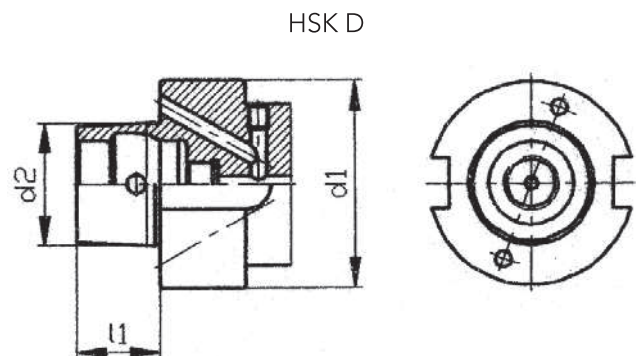
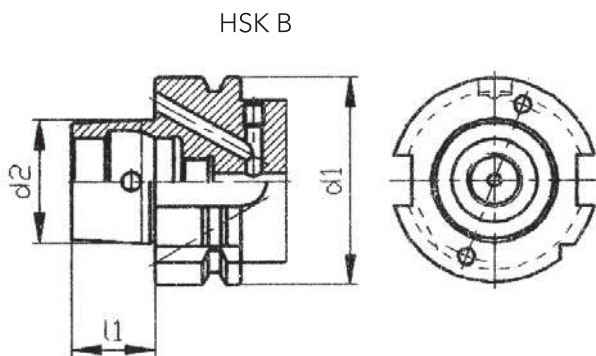
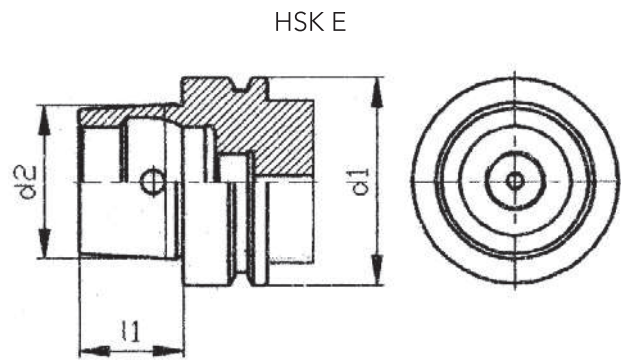
TABELLE DER ABMESSUNGEN
UND DER FORMEN NACH DIN 69893
TABLE OF DIMENSIONS ACCORDING TO DIN 69893 STANDARD
ТАБЛИЦА РАЗМЕРОВ ПО СТАНДАРТУ DIN

TABLE DE DIMENSIONS SUIVANT DIN 69893
TAVOLA RIASSUNTIVA DELLE GRANDEZZE
E DELLE FORME SECONDO DIN 69893
根据 69893 标准的尺寸表



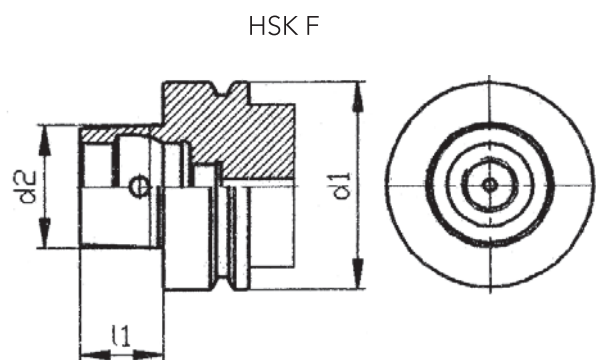
HSK A / C / E

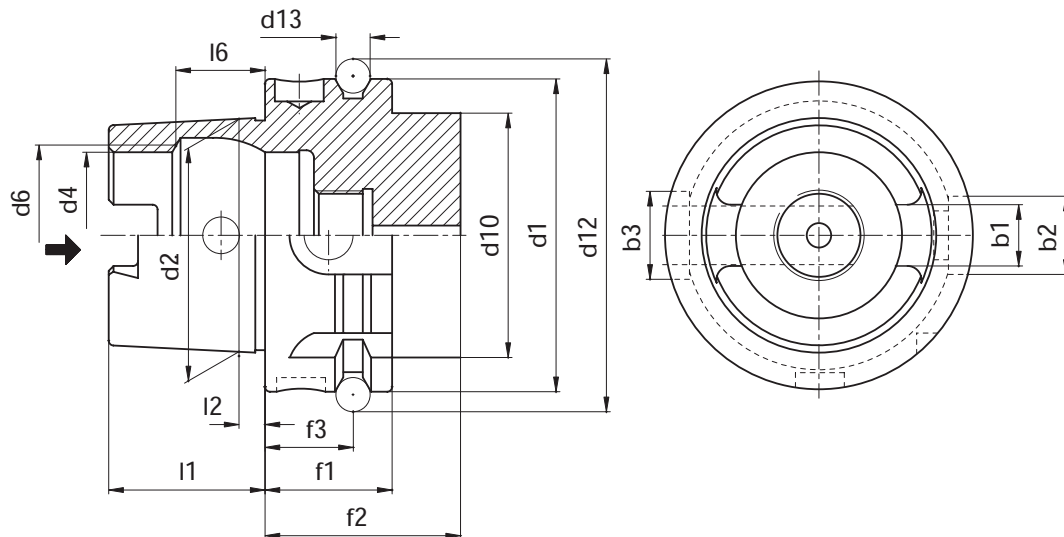
d1 Nominal dia.	d2 Taper dia.	l1 Taper length
32	24	16
40	30	20
50	38	25
63	48	32
100	75	50



HSK B / D / F

d1 Nominal dia.	d2 Taper dia.	l1 Taper length
40	24	16
50	30	20
63	38	25
100	60	40





	HSK 32	HSK 40	HSK 50	HSK 63	HSK 100
b1	7,05	8,05	10,54	12,54	20,02
b2	7	9	12	16	20
b3	9	11	14	18	22
d1	32	40	50	63	100
d2	24	30	38	48	75
d4	17	21	26	34	53
d6	19	23	29	37	58
d10	26	34	42	53	85
d12	37	45	59,3	72,3	109,75
d13	4	4	7	7	7
f1	20	20	26	26	29
f2	35	35	42	42	45
f3	16	16	18	18	20
l1	16	20	25	32	50
l2	3,2	4	5	6,3	10
l6	8,92	11,42	14,13	18,13	28,56



Form A

- Anwendung für Bearbeitungszentren, Fräsmaschinen, Drehmaschinen, Sondermaschinen mit automatischem Werkzeugwechsel.
- Zentrale, axiale Kühlmittelzufuhr über Kühlmittelrohr.
- Drehmomentübertragung über zwei Mitnehmernuten am Kegelse.
- Zwei Bundnuten für Werkzeugmagazin, Positionskerbe.
Bohrung für Datenträger DIN 69893 im Bund.
- Balluffchip