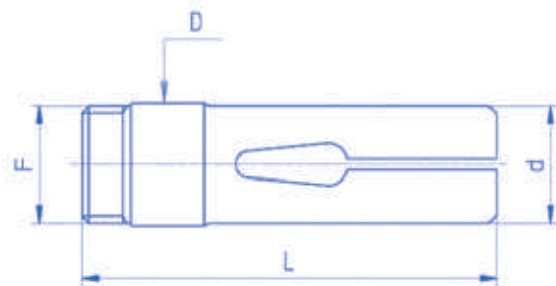


PINCES D'AVANCE

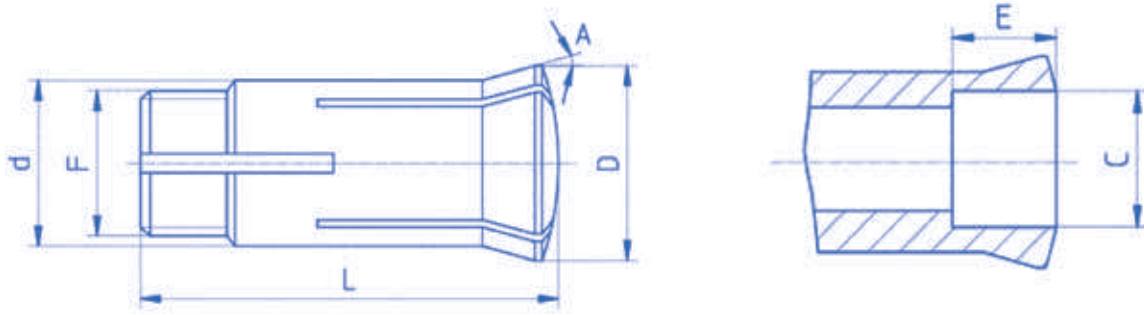


pince d'avance intérieure

Réf.	Type	D	L	F	max. cap./max. Kap.		
					○	⬡	□
201 E	A 14	14	64	12,7X32f" L	10	8	7
207 E	A 18	18	70	M16 X 1L	12	10	8
217 E	A 21	21	70	M20 X 1L	16	14	11
2251 E	A 23	23	85	M22 X 1L	18	15	12
220 E	A 24	24	85	M22 X 1L	18	15	12
236 E	A 30	30	95	M28 X 1L	24	21	17
237 E	A 31	31	90	M29 X 1L	25	21	17
238 E	A 32,4	32,4	154	30,2 X 20f" L	25	21	17
254 E	A 42	42	116	M40 X 1L	36	31	25
273 E	A 60	60	140	M58 X 1L	52	45	36
2775 E	A 62	62	140	M60 X 1L	53	46	37
2915 E	A 80	80	150	M76 X 1L	70	60	35

dimensions en mm

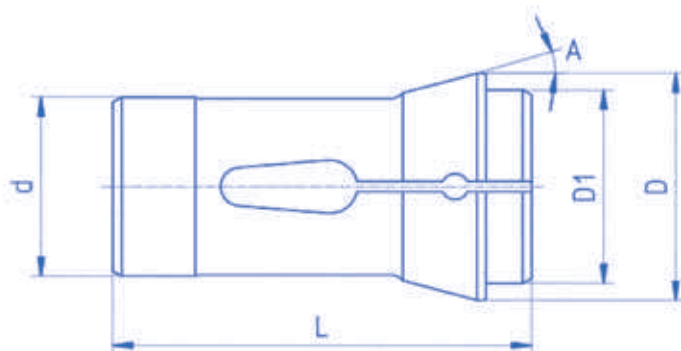
PINCES DE SERRAGE



Réf.	Type	d	D	L	A	F	E	C			maxi Capacity	
								from	to	by		
304 E	B 6	6	10,5	31	20°	5x36 f''		0,5	0,9	0,1	3	6
								1	1,4	0,1		
								1,5	2,9	0,1		
								12	3	4,5		
								4,5	5			
								4	5,5			
302 E	B 8	8	13	35,5	20°	6,82 x 0,625		0,5	0,9	0,1	4	8
								1	1,4	0,1		
								1,5	2,9	0,1		
								3	4	0,5		
								12	4,5	6,5		
								6	7			
324 E	B 15	15	21	55	20°	M13 x 1		1			9,5	15
								1,5	2,5	0,5		
								3	9,5	0,5		
								20	10	12,5		
								8,5	13			
								7,5	13,5			
358 E	B 23	23	32	88	20°	M21 x 1					16,5	22
363 E	B 25	25	33,5	89	16°	M23 x 1					18	25
3713 E	B 32	32	40	106	15°	29,7 x 15 f''		0,5	0,9	0,1	24	32
								1	1,4	0,1		
								1,5	1,9	0,1		
								2	2,5	0,5		
								3	24	0,5		
								44	24,5	28		
								12	28,5	30		
								8	30,5	32		
								4	6	1		
								7	20	1		
3816 E	B 40	40	489	106	15°	M36 x 150				30	40	
B 45	B 45	45	53	115	15°	M42 x 150				36	45	

dimensions en mm

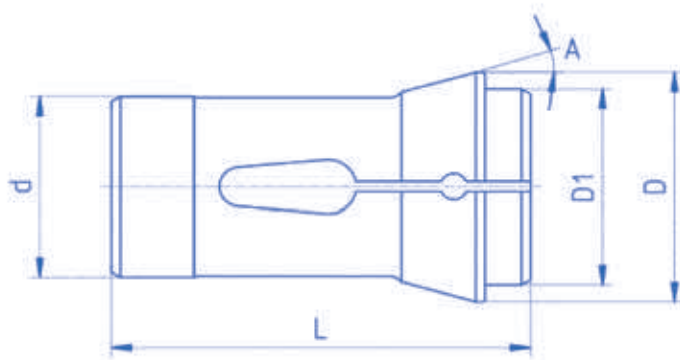
PINCES DE SERRAGE



Réf.	Type	d	D	D1	L	A	per/par mm	max.	cap./max.	Kap.
1008 E	F4,5	4,5	6,75	4,5	17,25	15°	0,1	3,5		
100 E	F 6	6	10	6	30	15°	0,1	4,5		
1020 E	F 7	7	10,5	7	26	15°	0,1	5,5		
101 E	F 8	8	12	8	42	16°	0,1	6		
1053 E	F 9	9	13,3	9	36,5	20°	0,17			
109 E	F 10	10	15,5	10	47,5	20°	0,1	8	6	5
111 E	F 10	10	16	10	46	20°	0,1	7	6	5
1155 E	F 12	12	18,1	12	44,5	15°	0,5	10	7	7
1158 E	F 12	12	18	12	64	16°	0,5	10	8	7
116 E	F 13	13	19	13	64	16°	0,5	10	8	7
117 E	F 14	14	18	14	46	13°	0,5	10	8	8
1182 E	F 14	14	20,7	15	40,5	15°	0,5	12	10	8
120 E	F 15	15	21	15	64	16°	0,5	12	10	8
121 E	F 15	15	22	15	47	20°	0,5	12	11	9
1212 E	F 16	16	21	16	64	16°	0,5	13	11	9
123 E	F 16	16	22	16	55	15°	0,5	13	11	9
125 E	F 17,45	17,45	22,05	16	51	15°	0,5	14	12	10
1248 E	F 18	18	24	18	64	16°	0,5	14	12	10
127 E	F 18	18	25	19,5	67	15°	0,5	12	10	8
136 E	F 20	20	26	19	54	15°	0,5	16	14	11
138 E	F 20	20	28	21	67	16°	0,5	16	14	11
1299 E	F 20	20	27,5	20	60	15°	0,5	16	14	11
139 E	F 22	22	28	23,5	67	13°	0,5	16	14	11
140 E	F 22	22	30	21	55	15°	0,5	16	14	12
1341 E	F 23	23	31	25	47	15°	1	20	17	14
141 E	F 23,8	23,8	28,8	20,4	63,5	15°	1	14	12	10
143 E	F 25	25	31	23	54	15°	1	16	14	11
144 E	F 25	25	34	25	65	15°	1	20	17	14
145 E	F 25	25	35	27	77	16°	0,5	20	17	14
146 E	F 26	26	32	27,5	67	13°	0,5	20	17	14

dimensions en mm

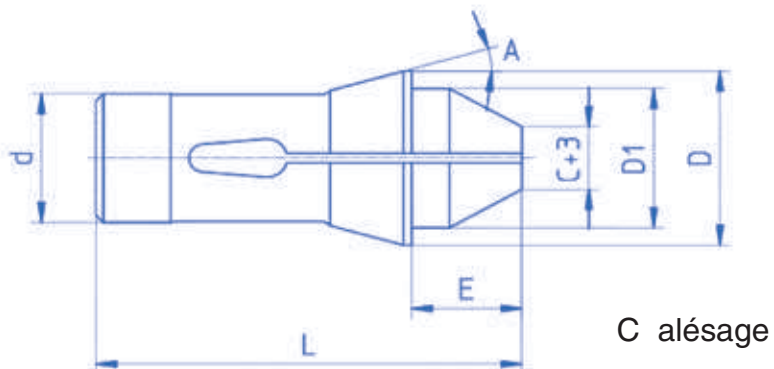
PINCES DE SERRAGE



Réf.	Type	d	D	D1	L	A	per/par mm	max.	cap./max.	Kap.
147 E	F 27	27	38	30	72,7	15°	0,5	23	20	15
148 E	F 28	28	38	28	70	15°	0,5	23	20	16
1446 E	F 30	30	38	32	65	15°	0,5	26	22	18
157 E	F 30	30	42	34	80	16°	0,5	25	22	17
161 E	F 32	32	45	34	75	15°	0,5	26	22	18
1497 E	F 34	34	44	37	80	16°	1	28	24	20
162 E	F 35	35	43	34	70	15°	1	30	26	21
TK612	F 35	35	40	32	46	15°	1	26	22	18
163 E	F 35	35	48	38	80	15°	0,5	30	26	21
1536 E	F 37	37	47	40	92	16°	0,5	32	28	22
164 E	F 38	38,1	49	38	107,5	15°	0,5	32	28	22
1557 E	F 39	39	46	39,5	80	15°	1	32	28	22
171 E	F 42	42	55	42	94	15°	1	37	32	26
172EPU	F 46	46	54,8	47,8	65	15°	0,5	42	36	30
1730 E	F 48	48	66	52	84	15°	1	42	36	30
173 E	F 48	48	60	50	94	15°	0,5	42	36	30
177 E	F 58	58	70	60	94	15°	1	52	45	37
179 E	F 62	62	80	70	99,5	15°	1	54	47	38
1779 E	F 64	64	78,7	66	124	15°	1	56	48	39
185 E	F 66	66	84	73	110	15°	1	60	52	42
1791 E	F 68	68	84	73	109	15°	1	62	54	43
1850 E	F 71	71	88	77	110	15°	1	65	56	46
187 E	F 72	72	90	78	142	15°	1	64	55	45
1884 E	F 82	82	100	86	160	15°	1	74	64	52
188 E	F 84	84	100	88	142	15°	1	75	65	53
190 E	F 88	88	106	94	115	15°	1	80	69	56
1902 E	F 88	88	102	90	120	15°	1	80	69	56
193 E	F 90	90	107	92	130	15°	1	80	69	56
194 E	F 95	95	116	102	200	15°	1	83	72	58
195 E	F 105	105	125	108	172	15°	1	90	78	63

dimensions en mm

PINCES DE SERRAGE



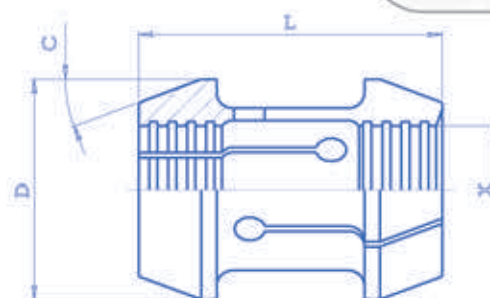
Réf.	Type	d	D	D1	L	A	E	max. ○	cap./max. ⬡	Kap. □
109 EL10	F 10	10	15,5	10	52	20°	10	7		
116 EL12	F 13	13	19	13	70	16°	12	10		
120 EL13	F 15	15	21	15	71	16°	13	12		
1212 EL16	F 16	16	21	16	74	16°	16	13		
136 EL15	F 20	20	26	19	64	15°	15	16		
138 EL20	F 20	20	28	21	80	16°	20	16		
145 EL20	F 25	25	35	27	87	16°	20	20		
1446 EL20	F 30	30	38	32	79	15°	20	26		
157 EL25	F 30	30	42	34	95	16°	25	25		
161 EL23	F 32	32	45	34	89	15°	23	26		
1536 EL25	F 37	37	47	40	107	16°	25	32		
164 EL30	F 38	38,1	49	38	129	15°	30	32		
173 EL30	F 48	48	60	50	115	15°	30	42		

dimensions en mm

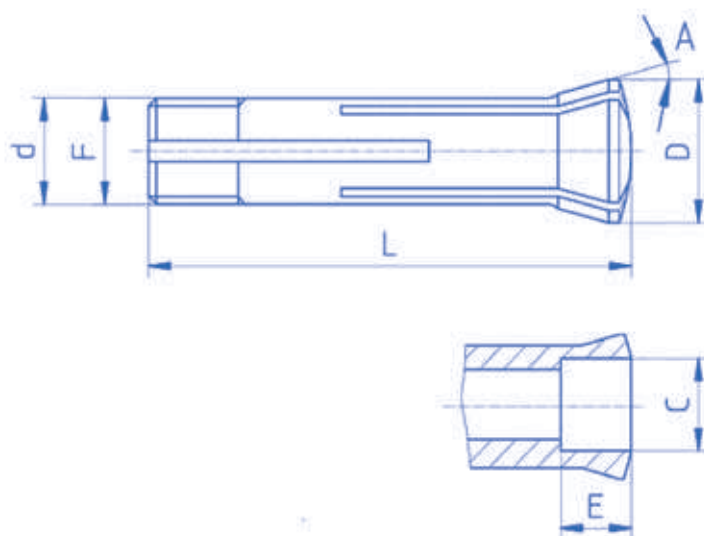
PINCES DOUBLE CÔNE type 016



Code	ART.	D	L	C	max bores		
					alesaggio max		
					○	◊	□
	016.024	34	56	17°30'	26	22	18
	016.052	34.5	74	25°	26	22	18
	016.054	26	55	25°	15	13	10
	016.055	50	80	20°	36	31	25
	016.043	60	80	17°	45	39	30
	016.056	69.5	100	18°	60	52	42
	016.051	70	80	16°	52	43	36
	016.057	72	100	17°	56	50	40
	016.062	81	90	17°	60	52	42
	016.070	91	100	17°	70	62	50
	016.080	108	105	17°	80	68	56
	016.100	130	120	17°	100	86	70
	016.120	155	130	16.45°	120	105	95



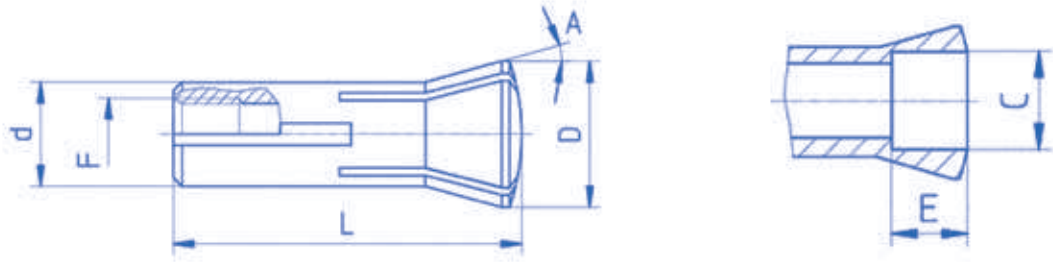
PINCES DE SERRAGE



Réf.	Type	d	D	L	A	F	E	Capacity/Kapazit			maxi Capacity/ Kapazität			
								from	to	by				
350 E	L 20	20	27,5	122	20°	18,5 x 1,4		3	20	0,5		13,2	20	
355 E	L 20	20	28	122	17° 30'	19,7 x 2		1					12,7	20
								1,5	2,5	0,5				
								3	12,7	0,5				
								60	13	17,5	0,5			
								12	18					
								11	18,5					
								10	19					
								9	19,5					
		8	20											

dimensions en mm

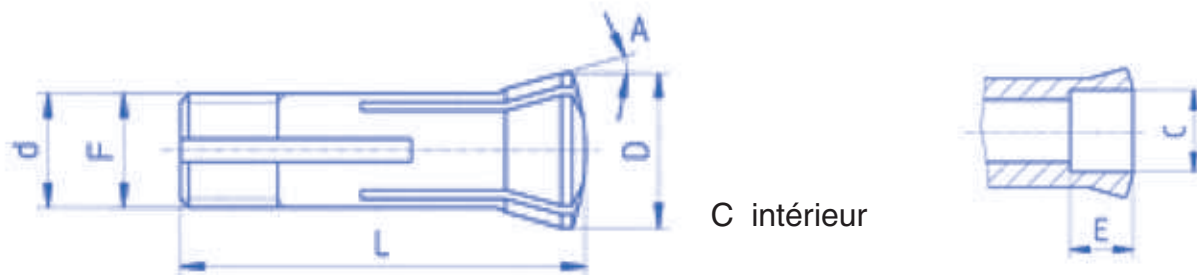
PINCES DE SERRAGE



Réf.	Type	d	D	L	A	F	E	Cap./Kap.			max. cap./max. Kap.			
								from	to	by	max.	cap./max.	Kap.	
3011 E	P4.50	4,5	6,75	22,9	15°	M3.35 x 0.6		0,5	0,9	0,1		2,5	4,5	
								1	1,4	0,1				
								1,5	2,9	0,1				
								8,5	3					
								4	3,5	4				0,5
3017 E	P5	5	7	22,9	15°	M3.5		0,5	0,9	0,1		2,7	5	
								1	1,4	0,1				
								1,5	2,7	0,1				
								8,5	2,8	2,9				0,1
								8,5	3	3,5				0,5
3023 E	P6	6	8,5	24,1	20°	M4		0,5	0,9	0,1		3	6	
								1	1,4	0,1				
								1,5	2,9	0,1				
								3						
								8	3,5	4,5				
3026 E	P6	6	8,5	27,2	15°	M4		0,5	0,9	0,1		3	6	
								1	1,4	0,1				
								1,5	2,9	0,1				
								3						
								11,5	3,5	4,5				
3080 E	P9	9	13,2	39,3	15°	M6		0,5	0,9	0,1		4,7	9	
								1	1,4	0,1				
								1,5	2	0,1				
								2,5						
								3	4,5	0,5				
3105 E	P10	10	14	39	15°	M7		0,5	0,9	0,1		5,7	10	
								1	1,4	0,1				
								1,5	1,9	0,1				
								2	2,5	0,5				
								3	5,5	0,5				
369 E	P24,13 R8	24,13	32,15	101,6	8° 30'	8° 30' 7/16 x 20f"		21,5	6	8		20	20	
								6	8,5					
								5	9					
								4	9,5					
								3	10					

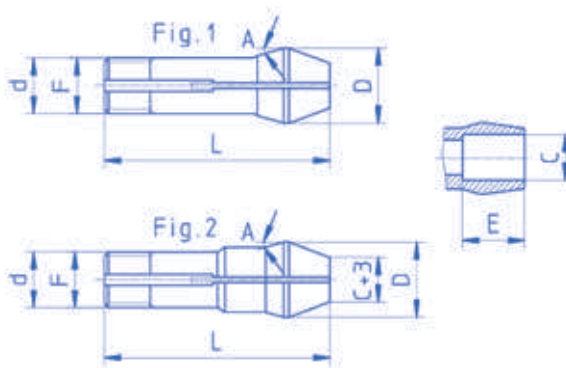
dimensions en mm

PINCES DE SERRAGE



C intérieur

Réf.	Type	d	D	L	A	F	C min.	max. cap.
314 E	W10	10	14	43,6	15°	9.83 x 0.833	7	10
318 E	W12	12	16	46	15°	11.75 x 1.25	8,5	12
3213 E	W15	15	20,2	58,3	15°	14.75 x 1.25	40,7	15
349 E	W20	20	26,3	73	15°	19.7 x 1.666	15,3	20
3399 E	W20	20	27	80	15°	19.75 x 1.25	14,5	20
3396 E	W20	20	27	80	15°	19.75 x 2	14,5	20
359 E	W23	23	32	93,8	20°	23 x 1.5	16	20
364 E	W25	25	33,7	97,6	15°	24.7 x 15 f"	19,5	25,4
367 E	W28	28	38	104,4	20°		22	24
385 E	W31.75 5C	31,75	37,3	87	10°	31.4 x 20 f"	27	27
386 E	W32	32	45	115	20°	32 x 1.5	27	28
389 E	W45	45	60	146	20°	45 x 2	37	40
390E	W47	47	60	115	20°	47 x 1.5	40	42
16C W48	16C	48	57,5	115,5	10°	47.5 x 1.75	40	46
20C	W60.4 20C	60,4	73,15	163,2	10°	60 x 1.5	51	58

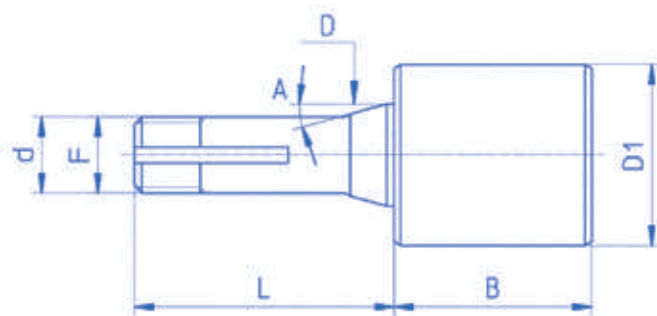


C bore
C intérieur
C innerer Durchmesser

Réf.	Type	d	D	L	A	F	C min.	max. cap.
349 EBEC	W 20	20	26,3	84,5	15°	19.7 x 1.666	13	16
364 EBEC	W 25	25	33,7	112,2	15°	24.7 x 15 f"	19	21
385 EBEC	W 31.75	31,75	37,5	108,7	10°	31.4 x 20 f"	25	28

dimensions en mm

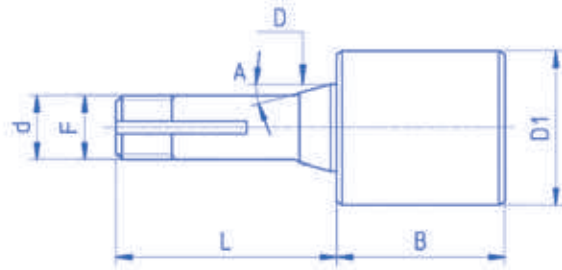
TASSEAUX EBAUCHES



Réf.	Type	d	D	L	A	F	D1	B
314 E1	W 10	10	14	42	15°	9.83 x 0.833	14	40
314 E2	W 10	10	14	42	15°	9.83 x 0.833	20	40
314 E3	W 10	10	14	42	15°	9.83 x 0.833	25	40
314 E4	W 10	10	14	42	15°	9.83 x 0.833	30	40
318 E1	W 12	12	16	44	15°	11.75 x 1.25	16	40
318 E2	W 12	12	16	44	15°	11.75 x 1.25	16	100
318 E3	W 12	12	16	44	15°	11.75 x 1.25	20	40
318 E4	W 12	12	16	44	15°	11.75 x 1.25	20	100
318 E5	W 12	12	16	44	15°	11.75 x 1.25	25	40
318 E6	W 12	12	16	44	15°	11.75 x 1.25	25	100
318 E7	W 12	12	16	44	15°	11.75 x 1.25	30	40
318 E8	W 12	12	16	44	15°	11.75 x 1.25	30	100
318 E9	W 12	12	16	44	15°	11.75 x 1.25	40	40
3213 E1	W 15	15	20,2	58	15°	14.75 x 1.25	20,2	50
3213 E2	W 15	15	20,2	58	15°	14.75 x 1.25	30	50
3213 E3	W 15	15	20,2	58	15°	14.75 x 1.25	40	50
349 E1	W 20	20	26,3	71	15°	19.7 x 1.666	26,3	20
349 E2	W 20	20	26,3	71	15°	19.7 x 1.666	26,3	50
349 E3	W 20	20	26,3	71	15°	19.7 x 1.666	26,3	100
349 E4	W 20	20	26,3	71	15°	19.7 x 1.666	30	50
349 E5	W 20	20	26,3	71	15°	19.7 x 1.666	30	100
349 E6	W 20	20	26,3	71	15°	19.7 x 1.666	35	50
349 E7	W 20	20	26,3	71	15°	19.7 x 1.666	40	50
349 E8	W 20	20	26,3	71	15°	19.7 x 1.666	40	100
349 E9	W 20	20	26,3	71	15°	19.7 x 1.666	50	50
349 E10	W 20	20	26,3	71	15°	19.7 x 1.666	50	100
349 E11	W 20	20	26,3	71	15°	19.7 x 1.666	60	50
349 E12	W 20	20	26,3	71	15°	19.7 x 1.666	80	50
349 E13	W 20	20	26,3	71	15°	19.7 x 1.666	100	50
349 E14	W 20	20	26,3	71	15°	19.7 x 1.666	100	100
364 E1	W 25	25	33,7	95	15°	24.7 x 15 f''	33,7	50
364 E2	W 25	25	33,7	95	15°	24.7 x 15 f''	40	50
364 E3	W 25	25	33,7	95	15°	24.7 x 15 f''	40	10
364 E4	W 25	25	33,7	95	15°	24.7 x 15 f''	50	50

dimensions en mm

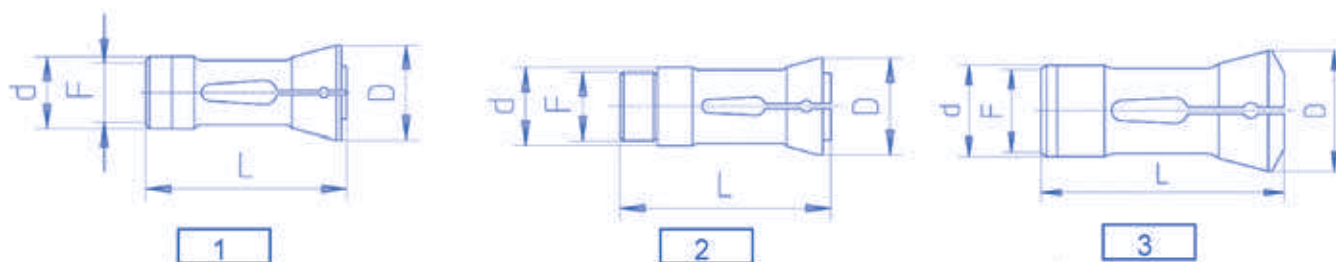
TASSEAUX EBAUCHES



Réf.	Type	d	D	L	A	F	D1	B
364 E 5	W 25	25	33,7	97,6	15°	24.7 x 15 f"	60	50
364 E 6	W 25	25	33,7	97,6	15°	24.7 x 15 f"	60	100
364 E 7	W 25	25	33,7	97,6	15°	24.7 x 15 f"	70	100
364 E 8	W 25	25	33,7	97,6	15°	24.7 x 15 f"	80	100
364 E 9	W 25	25	33,7	97,6	15°	24.7 x 15 f"	100	100
385 E 1	W 31.75	31,75	37,5	89	10°	31.4 x 20 f"	50	50
385 E 2	W 31.75	31,75	37,5	89	10°	31.4 x 20 f"	80	50
302 E 1	B8	8	13	33,8	20°	6.82 x 0.625	13	40
302 E 3	B8	8	13	34,6	20°	6.82 x 0.625	20	40
302 E 5	B8	8	13	34,6	20°	6.82 x 0.625	30	40
302 E 6	B8	8	13	34,6	20°	6.82 x 0.625	40	40
3713 E 2	B32	32	40	102	15°	29.7 x 15 f"	50	50
3105 E 3	P10	10	14	39	15°	M7 INTER	30	40
3105 E 4	P10	10	14	39	15°	M7 INTER	40	40

dimensions en mm

PINCES GILDEMEISTER



pince de serrage

Réf.	Type	pic. Bild	d	D	L	A	F	max.	cap./max.	Kap.
								○	⬡	□
GM16 S	GM16	1	30	39	80,5	15°	crantage	16	14	
9012 E	AS16/20 GM20	2	34	42	90	16°	M30 X 1 L	20	17	
9017 E	GS20	2	38	45,5	90	16°	M34 X 0.75 L	30	25	
9045 E	AS25	3	45	60,4	167	15°	M40 X 1 L	34	28	
9046 E	GS25	3	45	60,4	167	15°	M40 X 1.5 L	34	28	
9069 E	AS32	3	53	69,4	128	15°	M48 X 1.5 L	35	30	
9069 E	GM32	3	53	69,4	128	15°	M48 X 1.5 L	35	30	
9069 E	GM35	3	53	69,4	128	15°	M48 X 1.5 L	35	30	
9115 E	GM42	3	64	80,5	134	15°	M59 X 1.5 L	52	45	
9081 E	GS35/36 GS42	3	56	72,4	137	15°	M52 X 1.5 L	42	35	
9132 E	AV/AS48 AA48	3	70	90,4	160	15°	M65 X 1.5 L	48	42	
9178 E	AV/AS67 AA67	3	90	115,4	171	15°	M85 X 1.5 L	78	66	
9209 E	AV/AS82	3	109	138,4	189	15°	M102 X 1.5 L	90	77	
9239 E	AS100	3	128	160,4	250	15°	M122 X 1.5 L	110	94	

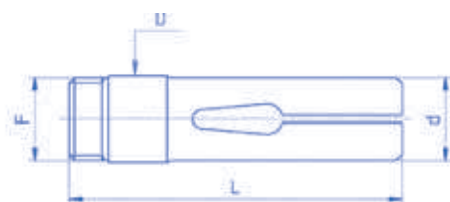


pick up

Réf.	Type	pic. Bild	d	D	L	A	F	max.	cap./max.	Kap.
								○	⬡	□
GM16 PU	GM16	1	18,7	25	51,5	8°	crantage	16		
9012 PU	AS16/20 GM20	2	26	28,5	80	5°	M21,5 X 0.75	25		
9012 PUH	GS20 HYDRAU	2	28	32	64	8°	M24 X 1.5 L	25		
9045 PU	AS25	2	30	35,1	63	15°	M20 X 1.5	25		
9069 PUV	AS32	2	39	44	82	8°	M34 X 1 L	32		

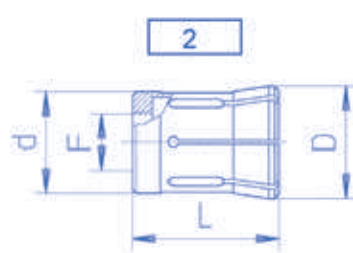
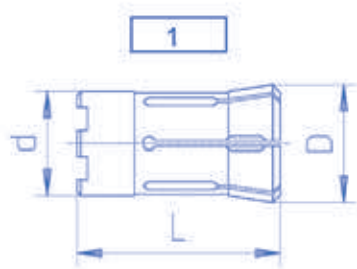
dimensions en mm

PINCES GILDEMEISTER



pince d'avance

Réf.	Type	D	L	F	max.	cap./max.	Kap.
					○	⬡	□
GM16 A	GM16	22	86	M20 X 1	16	14	
9258 E	AS16/20 GM20	25	90	M24 X 1	20	17	
9263 E2	GS20	30,5	90	M28 X 0.75	25	22	
9287 E	AS25	33	140	M30 X 1 L	26	23	
9289 E	GS25	34,2	140	M30 X 1	26	23	
9316 E	AS32	40	136	M38 X 1.5 L	32	27	
9316 E2	GM32	41,2	136	M38 X 1.5	32	27	
9316 E3	GM35	41,2	132	M39 X 1	35	30	
9374 E	GM42	51,4	136	M48 X 1.5	42	36	
9333 E	GS35/36 GS42	45	136	M42 X 1.5 L	36	30	
9368 E	AV/AS48 AA48	57	160	M54 X 1.5 L	48	41	
9447 E	AV/AS67 AA67	77,5	170	M74 X 1.5 L	67	60	
9475 E	AV/AS82	94	180	M88 X 1.5 L	80	70	
9483 E	AS100	114	235	M108 X 1.5 L	100		

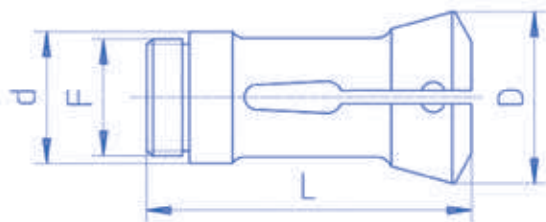


pick up

Réf.	Type	pic. Bild	d	D	L	A	F	max.	cap./max.	Kap.
								○	⬡	
9069 PU	GM35	1	39	44	82	8°	ergots	35		
9115 PU	GM42	1	47	52,5	73	8°	crantage	42		
9081 PU	GS35/36 GS42	2	38	43	80	15°	M24 X 1.5	36		
9132 PU	AV/AS48 AA48	2	42	55	91	15°	M28 X 1.5	48		
9178 PU	AV/AS67 AA67	2	45	90,1	100	15°	M28 X 1.5	67		

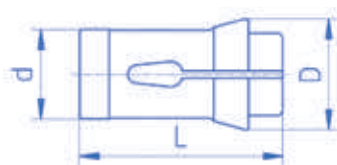
dimensions en mm

PINCES INDEX

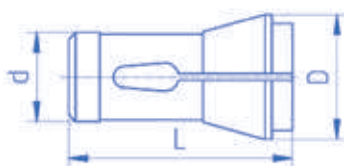


pinces de serrage

Réf.	Type		d	D	L		F	max.	cap./max.	Kap.
								○	⬡	□
9007 E	MS16		32	41,5	84	15°	M28 x 1.5 L	18	15	
9033 E	KS20/22		40	55,2	102	15°	M35 x 1.5 L	26	21	
9039 E	MS25 KS25		46	60,3	120	15°	M40 x 1.5 L	26	23	
9070 E	KS32		53	69,7	136	15°	M47 x 1.5 L	32	28	
9108 E	KS42		62	82,7	180	15°	M58 x 1.5 L	42	37	
9133 E	KS50		70	91,6	157	15°	M65 x 2 L	50	43	



1



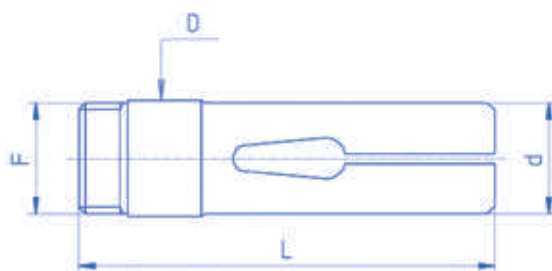
2

pick up

Réf.	Type	pic. Bild	d	D	L	A		max.	cap./max.	Kap.
								○	⬡	
9039 PU GM	MS25	2	25	35,4	65	15°		25		
9039 PU GM	MS25	1	25	31	59	15°		21		

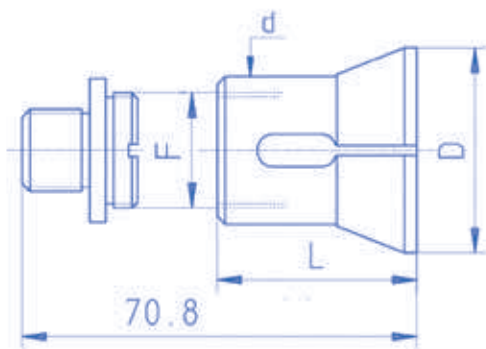
dimensions en mm

PINCES INDEX



pince d'avance

Réf.	Type	D	L	F	max.	cap./max.	Kap.
					○	⬡	□
9255 E	MS16	25	88	M23 x 1	18	15	
9273 E	KS20/22	30,8	102	M28 x1.5	22	19	
9282 E	MS25 KS25	37	118	M33 x 1.5	26	23	
9319 E	KS32	41,8	130	M38 x 1.5	32	28	
9364 E	KS42	54	170	M50 x 1.5 L	42	36	
9402 E	KS50	60	156	M57 x 2 L	50	42	

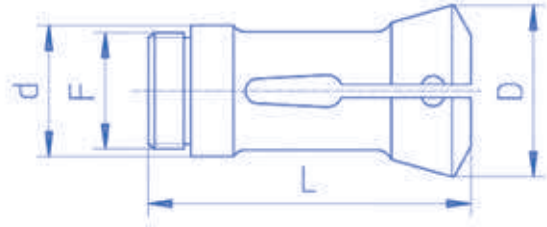


pick up

Réf.	Type	d	D	L	A	F	max.	cap./max.	Kap.
							○	⬡	□
9108 PU	KS32	36,5	49	49,8	15°	M28 x 1.5 L	30		
9108 PU	KS42	36,5	49	49,8	15°	M28 x 1.5 L	30		
9108 PU	KS50	36,5	49	49,8	15°	M28 x 1.5 L	30		

dimensions en mm

PINCES PITTLER

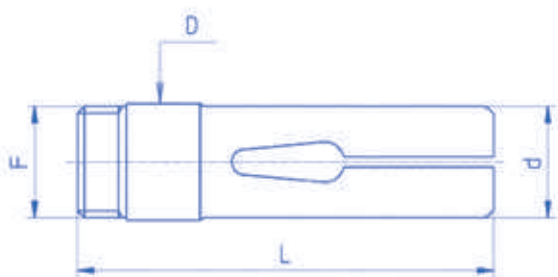


pince de serrage

Réf.	Type		d	D	L	A	F	max.	cap./max.	Kap.
								○	⬡	□
9038 E	PRC 25/8		44,3	56	139,5	15°	39,6 x 18f " L	25	21	
9039 E	PS 26 SAS 26/8		46	60,3	120	15°	M40 x 1.5 L	26	23	
9067 E	PRB 32 PRC 32		52,2	64,7	152	15°	46 x 20f " L	32	27	
9078 E	PRC 36		56,92	69,7	152	15°	50,8 x 20f " L	36	31	
9081 E	PS 36		56	72,4	131	15°	M52 x 1.5 L	44	37	
9141 E	PRB 50 PRC 50		76,8	95,5	180	15°	68,2 x 16f " L	51	44	
9151 E	PS 51		75	97,4	155	15°	M68 x 150 L	51	44	
9206 E	PRC 72		106	127,7	225	15°	96,8 x 18f " L	86	73	

dimensions en mm

PINCES PITTLER

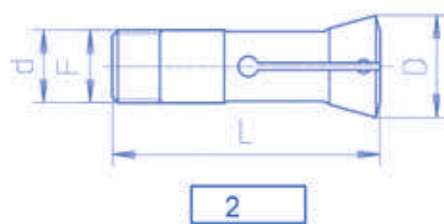
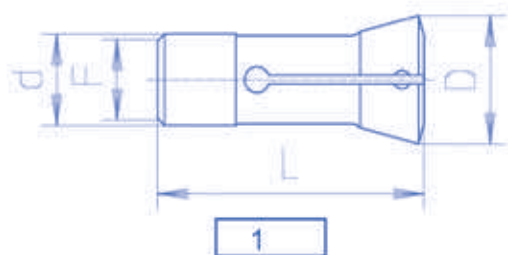


pince d'avance

Réf.	Type		D	L	Type	F	max.	cap./max.	Kap.
							○	⬡	□
9278 E	PRC 25/8		34,9	147		31,7 x 20f " L	25	21	
9282 E	PS26 SAS 26/8		35	118		M33 x 1.5	26	22	
9285 E	PRB 32 PRC 32		39,5	168		36,5 x 20f " L	32	27	
9330 E	PRC 36		44,3	168		41,3 x 20f " L	36	30	
9333 E	PS 36		45	136		M42 x 1.5 L	36	30	
9405 E	PRB 50 PRC 50		63,5	186		58,7 x 24f " L	51	43	
9401 E	PS 51		60	160		M57 x 1.5 L	51	43	
9472 E	PRC 72		92	214		85,7 x 24f " L	75	63	
9482 E	PRC 100		116	273		111,1 x 18f " L	102		
9484 E	PRC 120		138	280		M132 x 1.5 L	122		

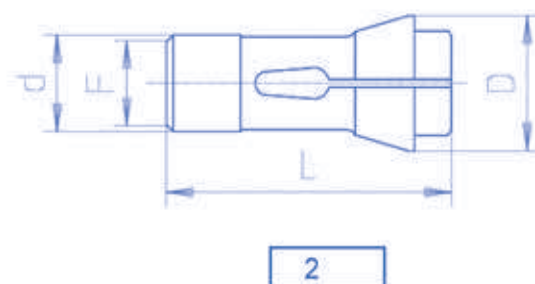
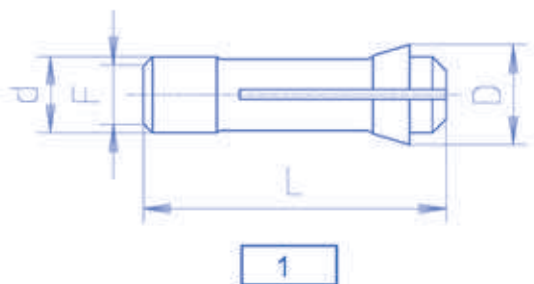
dimensions en mm

PINCES TORNOS



pince de serrage

Réf.	Type	pic. Bild	d	D	L	A	F	max.	cap./max.	Kap.
								○	⬡	□
9001 E	AS 14	1	25	35	75	16°	M22 X 1	15	13	
9021 E	SAS 16	2	25	35	94	16°	M25 X 1	16	14	
9019 E	BS 22	2	35	45	107	15°30'	M33 X 1	23	19	
9020 E	BS 20	1	36	45	107	15°30'	M33 X 1.25	25	21	
9012 ET	MULTI DECO 20	2	34	42	90	16°	M30 X 1 L	24	18	
9039 ET	MULTI DECO 26	2	46	60,3	120	15°	M40 X 1.5 L	30	25	
9081 E	SAS 36	2	56	72,4	139	15°	M52 X 1.5 L	36	31	

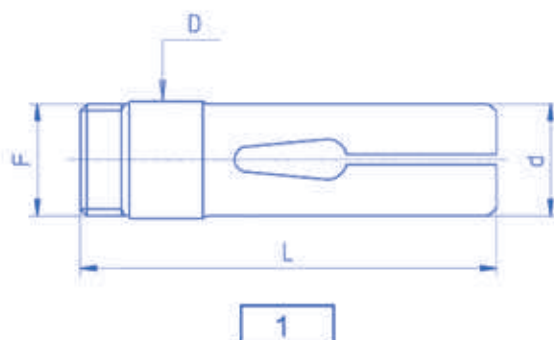


pick up

Réf.	Type	pic. Bild	d	D	L	A	F	max.	cap./max.	Kap.
								○	⬡	
9001 PU	AS 14, SAS 16	1	16	21	66	16°	M14 X 0.75	16		
9019 PU	BS 22, BS 20	2	25	35	77	16°	M22 X 1	22		

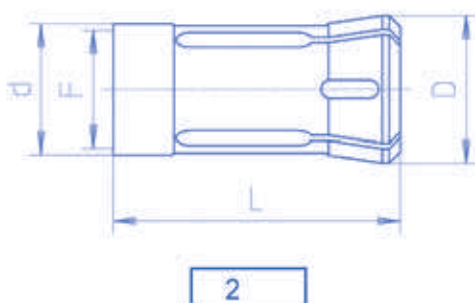
dimensions en mm

PINCES TORNOS



pince d'avance

Réf.	Type	pic. Bild	D	L	F	max. cap./max. Kap.		
						○	⬡	□
9251 E	AS 14	1	17,9	70	M16 X 0.75	14	12	
9251 ER	AS 14	1	18,3	70	M17 X 0.75	15	13	
9265 E	SAS 16	1	22,8	98	M20 X 0.75	16	14	
9264 E	BS 22	1	29,7	116	M27 X 1	22	19	
9266 E	BS 20	1	27,7	116	M25 X 1	21	17	
9266 ER	BS 20	1	27,7	116	M26 X 1	23	19	
9258 ET	MULTI DECO 20	1	25	90	M24 X 1	20	18	
9282 ET	MULTI DECO 26	1	37	118	M33 X 1.5	26	22	
9333 E	SAS 36	1	44	136	M42 X 1.5 L	36	30	

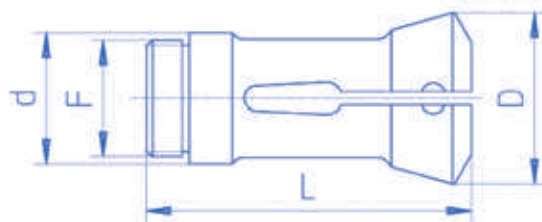


pick up

Réf.	Type	pic. Bild	d	D	L	A	max. cap./max. Kap.		
							○	⬡	□
9012TPU	MULTI DECO 20		28	32	73	8°	24		
9039TPU	MULTI DECO 26		35,5	40	80	8°	32		
171 E	SAS 36		42	55	94	15°	36		

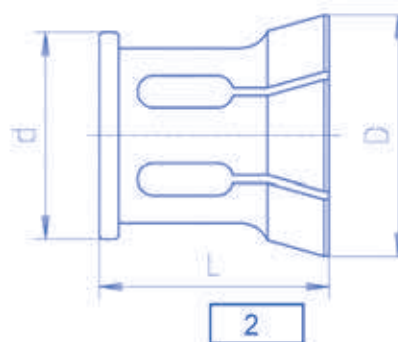
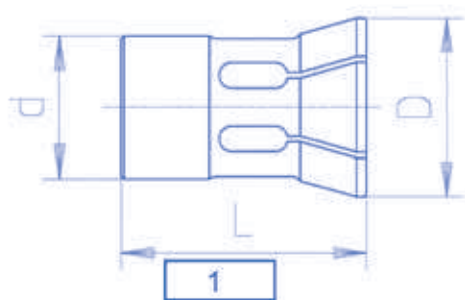
dimensions en mm

PINCES SCHUTTE



pinces de serrage

Réf.	Type	pic. Bild	d	D	L	A	F	max.	cap./max.	Kap.
9015 E	SF13		25	36,2	72	15°	M22 x 1 L	18	14	
9007 E	SE16/SE18		32	41,5	84	15°	M28 x 1 L	18	15	
9007 E2	AG20		32	41,5	84	15°	M28 x 1 L	20	17	
9016 E	SF20		32	41,5	84	15°	M30 x 1 L	20	17	
9039 E	SE25/SF26		46	60,3	120	15°	M40 x 1.5 L	26	23	
9070 E	SD32/SF32		53	69	136	15°	M47 x 1.5 L	40	34	
9112 E	SF40/SF42		62,9	78,3	157	15°	M56 x 1.5 L	42	36	
9139 E	SD50/SF51		75	98	187	15°	M68 x 1.5 L	51	45	
9179 E	VD63/SF63		90	115,8	211	15°	M82 x 1.5 L	72	61	
9187 E	SF67/AF67		89,9	115,4	180	15°	M85 x 1.5 L	74	63	
9210 E	SD80/SF81		109	138,8	241	15°	M100 x 1.5	85	73	

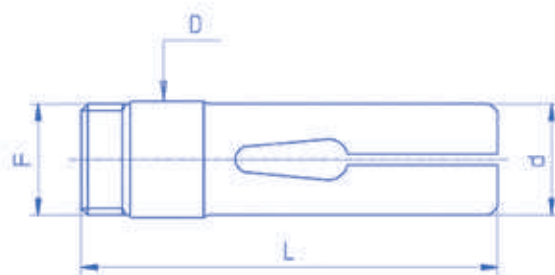


pick up

Réf.	Type	pic. Bild	d	D	L	A	F	max.	cap./max.	Kap.
9015PU	SF13	1	20	24	45	15°	M16 x 1.5 L	14		
9007PU	SE16/SE18	1	25,4	35,4	57	15°	M18 x 1.5 L	18		
9016PU	SF20	1	28	36	50	15°	M24 x 1.5 L	20		
PUSE25	SE25	1	32	45,1	71	15°	M22 x 1.5 L	27		
9049PU	SF26	2	34	42	53	15°		26		

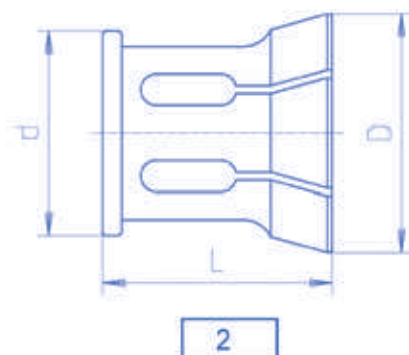
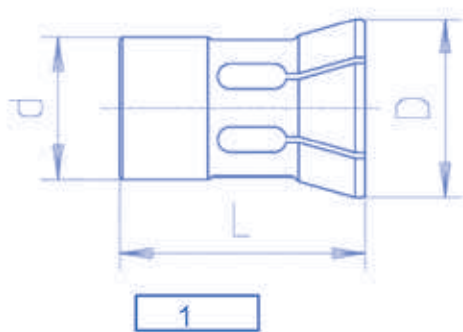
dimensions en mm

PINCES SCHUTTE



pince d'avance

Réf.	Type		D	L	Type	F	max. cap./max.	Kap.
							○	⬡
9261 E	SF13		19,6	75,5		M18 x 1	14	
9255 E	SE16/SE18		25	88		M23 x 1	18	15
9262 E	SF20/AG20		27	88		M25 x 1	20	17
9282 E	SE25/SF26		35	118		M33 x 1.5	26	23
9319 E	SD32/SF32		41,8	130		M38 x 1.5	32	28
9372 E	SF40/SF42		51	174-d/2		M48 x 1.5	42	36
9406 E	SD50/SF51		62	178,15		M58 x 1.5	51	45
9450 E	VD63/SD63		77	198,5		M72 x 1.5 L	63	55
9456 E	SF67/AF67		78	196		M75 x 1.5 L	67	57
9474 E	SD80/SF81		93	226,5		M88 x 1.5 L	80	68

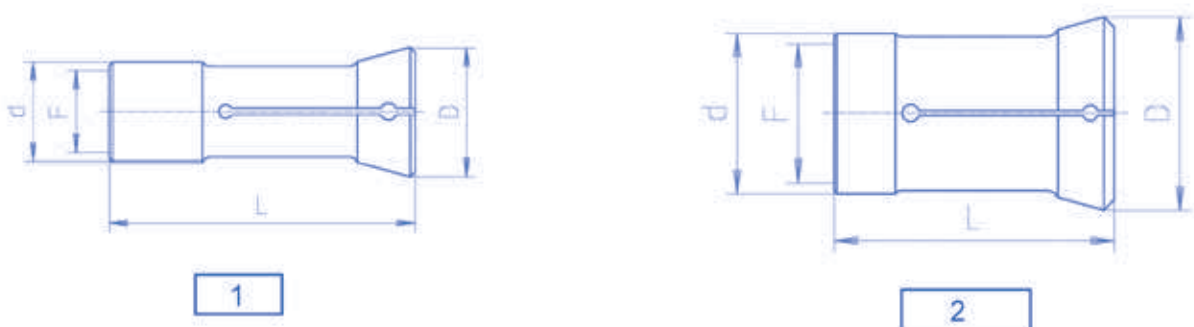


pick up

Réf.	Type	pic. Bild	d	D	L	A	F	max. cap./max.	Kap.
								○	⬡
9070PU	VD32/SD32	1	39	50,6	81	15°	M26 x 1.5 L	26	
9112PU	SF32/SF42	2	52	60,6	60	15°		40	
PUAD40	AD40	1	39	60,6	81	15°	M26 x 1.5 L	26	
L650PU	VD50/SD50	1	46	67,2	83	15°	M32 x 1.5 L	32	
9139PU	SF51/AF51	2	63	72	60	15°		51	
9187PU	SF67/SF81	2	76	88	75	15°		80	

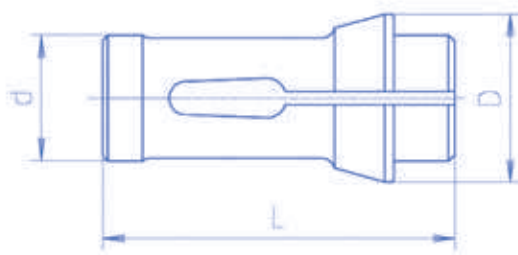
dimensions en mm

PINCES WICKMAN



pince de serrage

Réf.	Type	pic. Bild	d	D	L	A	F	max.	cap./max.	Kap.
								○	⬡	□
9014 E	5/8"	1	29,4	38,1	92	15°	26,21 x 24f " L	20	16	
9034 E	1"	1	41,3	54,4	131,7	15°	37,70 x 24f " L	26	21	
W328 S	32/8	2	50,71	63,5	109,5	15°	46,04 x 18f "	40	33	
9072 E	1" 3/8	2	55,5	66,8	117,5	15°	50,87 x 22f " L	43	36	
9111 E	1" 3/4	2	64,2	78,7	127	15°	60,40 x 16f "	52	44	
W508 S	50/8	2	70	84	127	15°	M66 x 150	58	49	
9151 E	2" 1/4 - 5	2	77,72	89	152,4	15°	73,60 x 16f " L	65	55	
9145 E	2" 1/4 - 6	2	76,89	95,5	181	15°	72,50 x 22f " L	65	55	
9181 E	2" 5/8	2	92,11	111,2	165,1	15°	85,90 x 18f " L	79	67	
9212 E	3" 1/2	2	111,12	134,9	165,1	15°	106,50 x 18f " L	98	84	

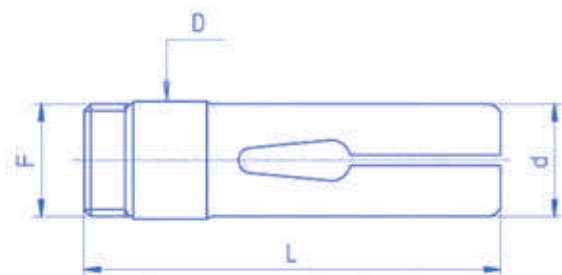


pick up

Réf.	Type	pic. Bild	d	D	L	A	F	max.	cap./max.	Kap.
								○	⬡	□
9014PU	5/8"		19,04	26,2	55,5	15°		16		
9034PU	1"		25,4	38,1	94	15°		22		
W328PU	32/8		31,23	46	94	15°		28		

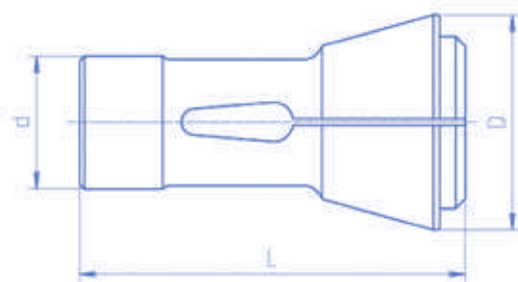
dimensions en mm

PINCES WICKMAN



pince d'avance

Réf.	Type		D	L	Type	F	max.	cap./max.	Kap.
							○	⬡	□
9260 E	5/8"		21,6	86		19,53 x 24f " L	15,5	14	
9276 E	1"		31,9	133		30,07 x 24f " L	25,5	22	
W328 A	32/8		39,3	120,6		36,5 x 24f "	32	27	
9318 E	1" 3/8		42,8	117,5		40,5 x 22f " L	36	31	
9362 E	1" 3/4		52,3	127		50 x 22f " L	44,5	39	
W508 A	50/8		57,9	127		M55 x 100 L	50	43	
9415 E	2" 1/4 - 5		65,1	140		62,7 x 22f " L	57	51	
9409 E	2" 1/4 - 6		65,1	171,5		62,7 x 22f " L	56,5	50	
9445 E	2" 5/8		76,6	177,8		73 x 24f " L	66	60	
9478 E	3" 1/2		98,55	171,45		95,6 x 24f " L	88	78	

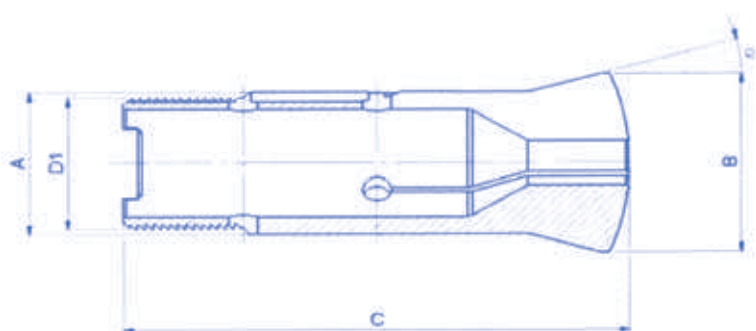


pick up

Réf.	Type		d	D	L	A	max.	cap./max.	Kap.
							○	⬡	□
9072PU	1" 3/8 - 1 3/4		39,67	65	121	15°	38		
9145PU	2 1/4		46,02	77,8	143	15°	44		

dimensions en mm

HYDROMAT - PINCES TIREES



HW25

Réf.	Type	A	B	C	D1	α	Cap./Kap.			passage outre		
							from/von	to/bis		<input type="radio"/>	<input type="radio"/>	<input type="checkbox"/>
HW25	W45	25	33,7	97,6	$\emptyset 24.7 \times 15 \text{ f}'' \leftarrow 45^\circ/5^\circ$	15°	2 - 25.40	3 - 22	3 - 19.05	17,80	15	12

dimensions en mm

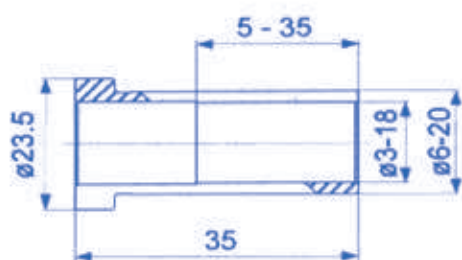
Douille de retournement et éjecteur sur demande

HB32

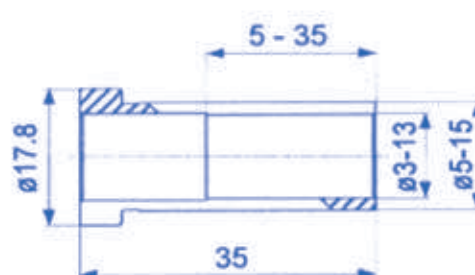
Réf.	Type	A	B	C	D1	α	Cap./Kap.			passage outre		
							from/von	to/bis		<input type="radio"/>	<input type="radio"/>	<input type="checkbox"/>
HB32	B32	32	40	106	$\emptyset 29.7 \times 15 \text{ f}'' \leftarrow 45^\circ/5^\circ$	15°	3 - 32	4 - 27	5 - 22	23	20	17

dimensions en mm

Douille de retournement et éjecteur sur demande

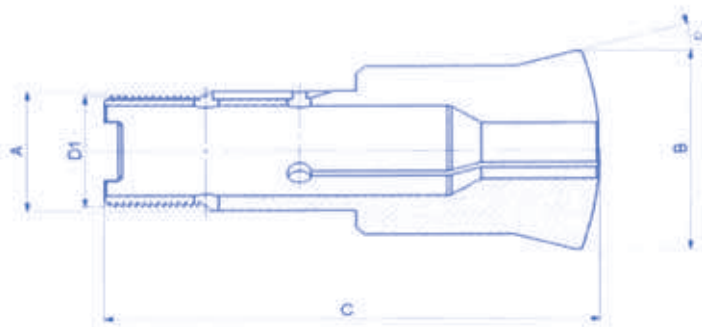


DR HB32



DR HW25

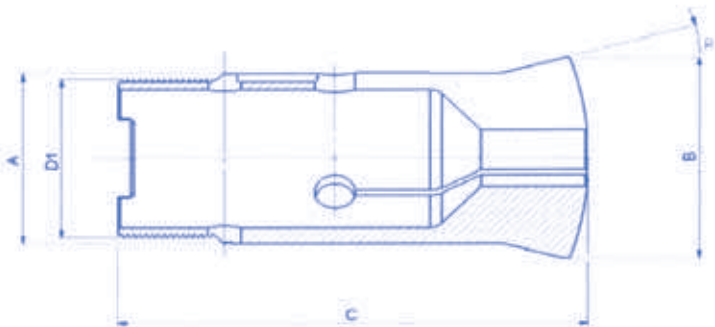
HYDROMAT - PINCES TIREES



HB32/45

Réf.	Type	A	B	C	D1	α	Cap./Kap.			passage outre		
							from/von	to/bis		○	⬡	□
HB32/45	B32/45	32	53	122	$\varnothing 29.7 \times 15f'' \leftarrow 45^\circ/5^\circ$	15°	5 - 45	10 - 38	10 - 31.75	23	20	17

dimensions en mm

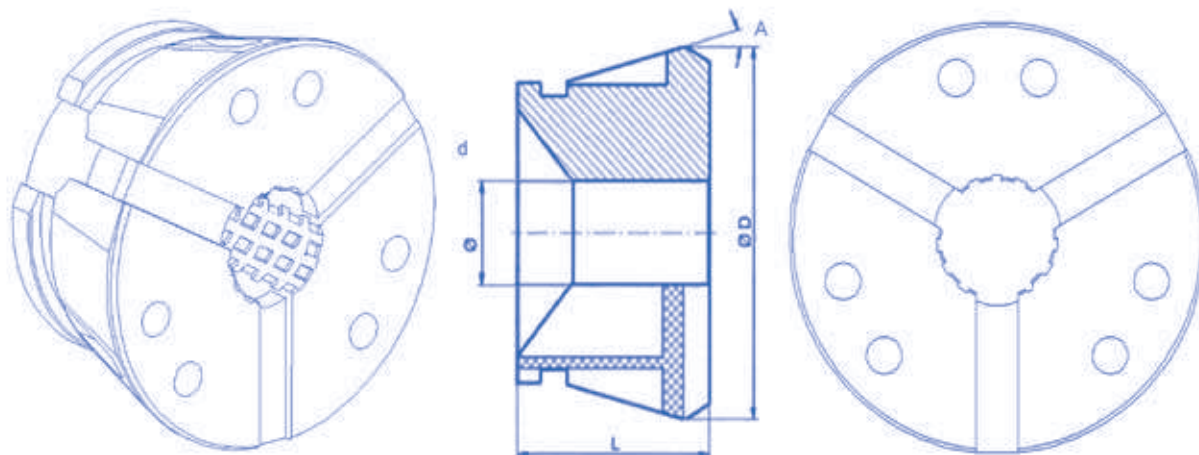


HB45

Réf.	Type	A	B	C	D1	α	Cap./Kap.			passage outre		
							from/von	to/bis		○	⬡	□
HB45	B45	45	53	115	M42 x 1.50	15°	10 - 45	10 - 38	10 - 31.75	36	31	25.40

dimensions en mm

TETES DE SERRAGE



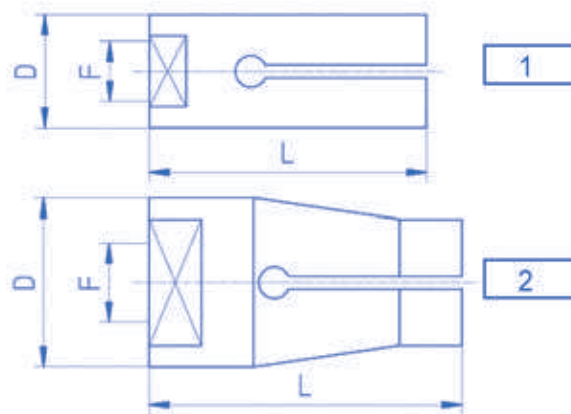
Réf.	Type	D	L	d mini	d maxi	A	max.	cap./max.	Kap.
							○	⬡	□
25/32L	32	57,7	44	4	32	L	4-32	7	7
25/32R	32	57,7	44 8	27 R	8-10	8-27	8-27		
25/32S	32	57,7	44	11	32	S	11-32	-	-
25/42L	42	79,3	42	4	42	L	4-42	7	7
25/42R	42	79,3	42	8	36	R	8-10	8-36	8-30
25/42S	42	79,3	42	11	42	S	11-42	-	-
25/65L	65	99,5	53	4	65	L	4-65	7	-
25/65R	65	99,5	53	8	56	R	8-10,5	8-56	8-46
25/65S	65	99,5	53	11	65	S	11-65	-	-
In steps / pas / steigend						0,5	1	1	

Cap. de serrage +/- 0.30

dimensions en mm

- L** lisse
- R** rainures circulaires
- S** striées

PINCES DE RAVITAILLEUR BECHLER



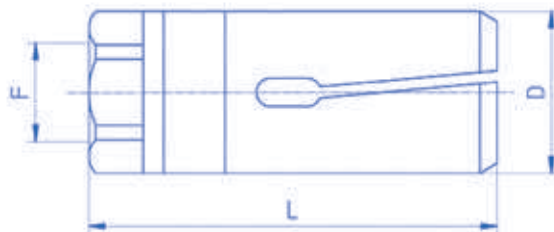
Réf.	Type/Typ.	pic./ Bild.	D	L	F	max. cap./max. Kap.
1800	D 4.5	1	4,5	22	M 2.5	3,5
1801	D 5	1	5	22	M 3	4
1802	D 5.5	1	5,5	22	M 3.5	4,5
1803	D 7	1	7	22	M 4	6
1804	D 10	2	10	26	M 5	8,5
1805	D 12	2	12	26	M 5	10
1806	D 16 C	2	16	30	M 6	14,5
1808	D 20 C	2	20	30	M 8 X 1	18
1809	D 20 L	2	20	60	M 8 X 1	18

dimensions en mm

PINCES DE RAVITAILLEUR CUCCHI

Réf.	Type/Typ.		D	L	F	max. cap./max. Kap.
2045 E	D 10		10	40	M6 X 0.75	8
2061 E	D 12		12	42	M7 X 0.75	10
2101 E	D 15		15	42	M8 X 1	13
CUCD 16	D 16		16	42	M8 X 1	14
2197 E	D 20		20	59	M10 X 1	18
CUCD 25	D 25		25	60	M14 X 1	23
CUCD 30	D 30		30	65	M18 X 1.5	28
IAD 40	D 40		40	70	M25 X 1.5	36
IAD 46	D 46		46	72	M25 X 1.5	42

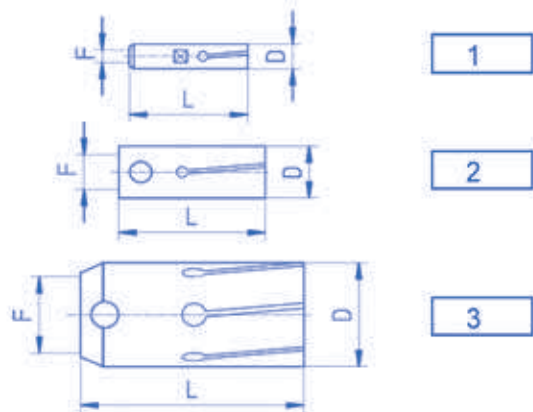
dimensions en mm



Réf.	Type/Typ.		D	L	F	max. cap./max. Kap.
PB 1900	PB 19		19	60	M 10 X 1 L	17
PB 2000	PB 20		20	60	M 10 X 1 L	18
PB 2300	PB 23		23	60	M 14 X 1 L	21
PB 2400	PB 24		24	60	M 14 X 1 L	22
PB 2900	PB 29		29	65	M 18 X 1.5 L	26
PB 3000	PB 30		30	65	M 18 X 1.5 L	28
PB 3400	PB 34		34	65	M 18 X 1.5 L	32
PB 3700	PB 37		37	70	M 25 X 1.5 L	35
PB 3800	PB 38		38	70	M 25 X 1.5 L	36

dimensions en mm

PINCES DE RAVITAILLEUR FMB



Réf.	Type/Typ.	pic./ Bild.	D	L	F	max. cap./max. Kap.
208 E	D7	1	7	37	M5	5,5
210 E	D10	2	10	40	7	8
212 E	D12	2	12	40	8	10
203 E	D15	2	15	40	11	13
HAG D 16	D16	2	16	40	11	14
HAG D 18	D18	2	18	40	11	16
225 E	D20	2	20	65	14	18
222 E	D25	2	25	65	20	23
227 E	D28	2	28	65	20	25
HAG D30	D30	3	30	65	20	27
HAG D 32	D32	3	32	65	20	29
HAG D 34	D34	3	34	65	20	31
HAG D 36	D36	3	36	65	20	33
HAG D 38	D38	3	38	65	20	35
HAG D 40	D40	3	40	65	20	37
HAG D 42	D42	3	42	65	20	39

dimensions en mm

PINCES DE RAVITAILLEUR IEMCA



Réf.	Type/Typ.	pic./ Bild.	D	L	F	max. cap./max. Kap.
2001 E	D7.5	1	7,5	40	M5 X 0.5	6
2045 E	D10	2	10	40	M6 X 0.75	8
2061 E	D12	2	12	42	M7 X 0.75	10
2101 E	D15	2	15	42	M8 X 1	13
2197 E	D20	2	20	59	M10 X 1	18
2289 E	D25	2	25	59	M10 X 1	23
IAD 27	D27	2	27	59	M10 X 1	25
2290 E	D30	2	30	59	M10 X 1	27
IAD 40	D40	2	40	70	M25 X 1.5	36
IAD 46	D46	2	46	72	M25 X 1.6	42

dimensions en mm

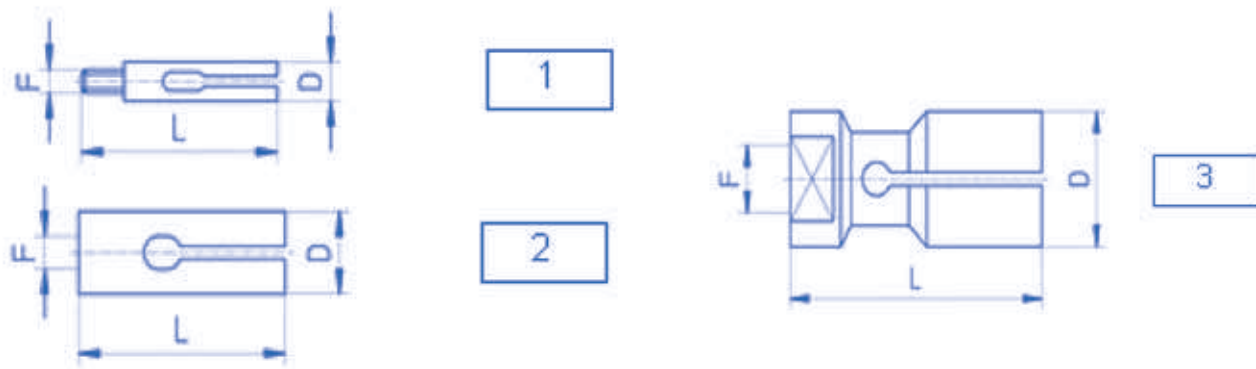


Réf.	D	L	F	max. cap./max. Kap.
7624	24	80	17 X 1	17 - 17.5
7625	25	80	17 X 1	18 - 18.5, 5 - 19
7627	27	80	17 X 1	19.5-20-21-21.5
7629	29	80	25 X 1.5	22-22.5-23
7630	30	80	25 X 1.5	23.5-24.24.5-25
7632	32	80	25 X 1.5	25-26
7634	34	80	25 X 1.5	27-28
7636	36	80	25 X 1.5	29-30
7638	38	80	25 X 1.5	31-31.7-32-33
7640	40	80	25 X 1.5	34-35-35.5
7642	42	80	25 X 1.5	36-37
7644	44	80	25 X 1.5	38-39

Réf.	D	L	F	max. cap./max. Kap.
7646	46	80	25 X 1.5	39-40
7648	48	80	25 X 1.5	41-42
7650	50	80	25 X 1.5	43-44
7652	52	80	25 X 1.5	45-46
7654	54	80	25 X 1.5	47-48
7656	56	80	25 X 1.5	49-50
7658	58	80	25 X 1.5	51-52
7660	60	80	25 X 1.5	53-54-55-56
7665	65	80	25 X 1.5	57-58-59-60
7670	70	80	25 X 1.5	61-62-63-64-65-66
7675	75	80	25 X 1.5	67-68-69-70

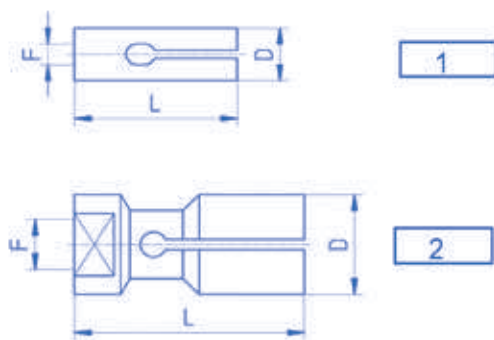
dimensions en mm

PINCES DE RAVITAILLEUR TORNOS



Réf.	Type/Typ.	pic./ Bild.	D	L	F	max. cap./max. Kap.
1600	D4.5	1	4,5	24	M3	3,5
1601	D5.5	1	5,5	24	M3	4,5
1602	D7.5	2	7,5	30	M4	6,5
1603	D8.5	2	8,5	30	M5	7
1604	D10.5	2	10,5	35	M6	9
1605	D11	2	11	35	M6	9,5
1606	D12	2	12	35	M6	11
1607	D13.5	2	13,5	35	M6	12
1608	D15	2	15	35	M6	13
1609	D16.5	3	16,5	35	M8	15
1610	D20.5	3	20,5	35	M8	18

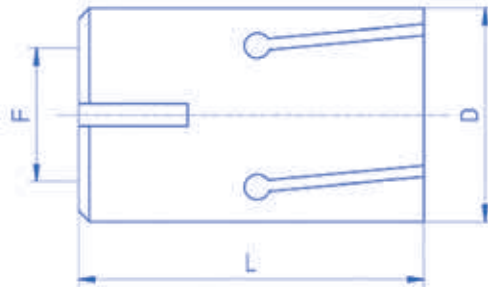
dimensions en mm



Réf.	Type/Typ.	pic./ Bild.	D	L	F	max. cap./max. Kap.
1699	D8.5	1	8,5	35	M5 L	7
1700	D9.5	1	9,5	35	M6 L	8
1701	D10.5	1	10,5	35	M6 L	9
1702	D12	1	12	35	M6 L	11
1703	D15	2	15	35	M6 L	13
1704	D15.5	2	15,5	35	M6 L	14
1705	D16.5	2	16,5	35	M8 L	15
1706	D17.5	2	17,5	35	M8 L	16

dimensions en mm

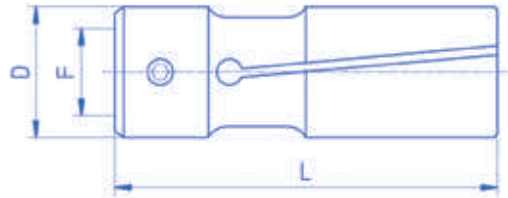
PINCES DE RAVITAILLEUR TRAUB



Réf.	Type/Typ.		D	L	F	max. cap./max. Kap.
TBD11	D11		11	50	M8 X 1	10
TBD14	D14		14	65	M10 X 1	13
TBD19	D19		19	65	M12 X 1	18
TBD21	D21		21	65	M12 X 2	20
TBD24	D24		24	65	M17 X 1	23
TBD28	D28		28	65	M17 X 1	26
TBD32	D32		32	65	M17 X 1	30
TBD34	D34		34	65	M25 X 1.5	32

dimensions en mm

PINCES DE RAVITAILLEUR TURBO



Réf.	Type/Typ.		D	L	F	max. cap./max. Kap.
TU D25	D25		25	90	20	23
TU D30	D30		30	90	20	27
TU D32	D32		32	90	20	29
TU D34	D34		34	90	20	31
TU D36	D36		36	90	20	33
TU D38	D38		38	90	20	35
TU D40	D40		40	90	20	36
TU D42	D42		42	90	20	38
TU D50	D50		50	90	20	46
TU D60	D60		60	90	20	55
TU D63	D63		63	90	20	59
TU D65	D65		65	90	20	61
TU D80	D80		80	90	20	74
TU D90	D90		90	90	35	82
TU D100	D100		100	110	35	90

dimensions en mm