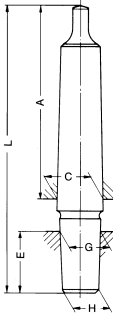


**Type 236**  
entièrement renforcé et rectifié



Arbre conique avec tenon  
d'éjection DIN 228 chapitre 1



Cône pour mandrin de perçage  
DIN 238  
Cône pour mandrin de perçage  
Jacobs

Cône Morse DIN 228 B	Cône du mandrin de perçage	N° id.	Euro	L	A	C	E	G	H	Poids env. g
-------------------------	----------------------------------	--------	------	---	---	---	---	---	---	-----------------

**Type 236** Arbre de fixation conique avec cône pour mandrin de perçage DIN 238

0	B10	014893	4,00	79	56,5	9,045	14,5	10,095	9,4	35
0	B12	014894	3,80	85	56,5	9,045	18,5	12,065	11,1	40
1	B10	014897	2,90	86	62	12,065	14,5	10,095	9,4	55
1	B12	014898	2,90	89	62	12,065	18,5	12,065	11,1	65
1	B16	014899	2,50	97	62	12,065	24	15,733	14,5	90
1	B18	014900	3,10	106	62	12,065	32	17,780	16,2	110
1	B18*	018755	4,00	97	62	12,065	25	17,431	16,2	95
2	B10	014904	3,00	103,5	75	17,780	14,5	10,095	9,4	130
2	B12	014905	2,90	106,5	75	17,780	18,5	12,065	11,1	135
2	B16	014906	2,90	110,5	75	17,780	24	15,733	14,5	160
2	B18	014907	3,10	117,5	75	17,780	32	17,780	16,2	180
2	B18*	018756	3,80	108,5	75	17,780	25	17,431	16,2	165
2	B22	014908	4,60	128,5	75	17,780	40,5	21,793	19,8	245
3	B12	014911	4,00	125	94	23,825	18,5	12,065	11,1	280
3	B16	014912	3,90	134	94	23,825	24	15,733	14,5	310
3	B18	014913	4,20	141	94	23,825	32	17,780	16,2	320
3	B18*	018757	5,60	132	94	23,825	25	17,431	16,2	320
3	B22	014914	4,20	147	94	23,825	40,5	21,793	19,8	390
3	B24	014915	7,30	158	94	23,825	50,5	23,825	21,3	440
4	B16	014916	8,60	159	117,5	31,267	24	15,733	14,5	625
4	B18	014917	8,80	168	117,5	31,267	32	17,780	16,2	660
4	B18*	018758	11,20	159	117,5	31,267	25	17,431	16,2	640
4	B22	014918	9,40	176	117,5	31,267	40,5	21,793	19,8	715
4	B24	014919	10,10	185	117,5	31,267	50,5	23,825	21,3	770
5	B16	014920	18,90	196	149,5	44,399	24	15,733	14,5	1600
5	B18	014921	19,60	204,5	149,5	44,399	32	17,780	16,2	1600
5	B18*	018759	24,70	195,5	149,5	44,399	25	17,431	16,2	1560
5	B22	014922	20,60	213,5	149,5	44,399	40,5	21,793	19,8	1650
5	B24	014923	21,30	224,5	149,5	44,399	50,5	23,825	21,3	1700

**Type 236** Arbre de fixation conique avec cône pour mandrin de perçage Jacobs

1	J1	014970	3,00	86,5	62	12,065	16,7	9,754	8,5	50
1	J2	014971	3,10	92	62	12,065	22,2	14,199	12,4	70
1	J3	014972	4,60	101	62	12,065	31	20,599	19	50
1	J6	014974	3,10	95	62	12,065	25,4	17,170	15,9	50
2	J1	014976	4,40	101	75	17,780	16,7	9,754	8,5	130
2	J2	014977	4,40	106,5	75	17,780	22,2	14,199	12,4	160
2	J3	014978	4,60	115,5	75	17,780	31	20,599	19	200
2	J6	014981	4,50	109,5	75	17,780	25,4	17,170	15,9	165
2	J33	014980	4,50	109,5	75	17,780	25,4	15,850	14,2	160
3	J2	014983	5,60	126	94	23,825	22,2	14,199	12,4	310
3	J3	014984	5,50	135	94	23,825	31	20,599	19	350
3	J6	014988	5,50	129	94	23,825	25,4	17,170	15,9	310
3	J33	014987	5,60	129	94	23,825	25,4	15,850	14,2	310
4	J3	014991	10,00	161	117,5	31,267	31	20,599	19	475
4	J6	014995	10,00	155	117,5	31,267	25,4	17,170	15,9	620

\* pour Supra et Spiro avec cône de fixation raccourci  
arbre de fixation conique avec filetage (type 238) ou arbre cylindrique (Type 237) sur demande